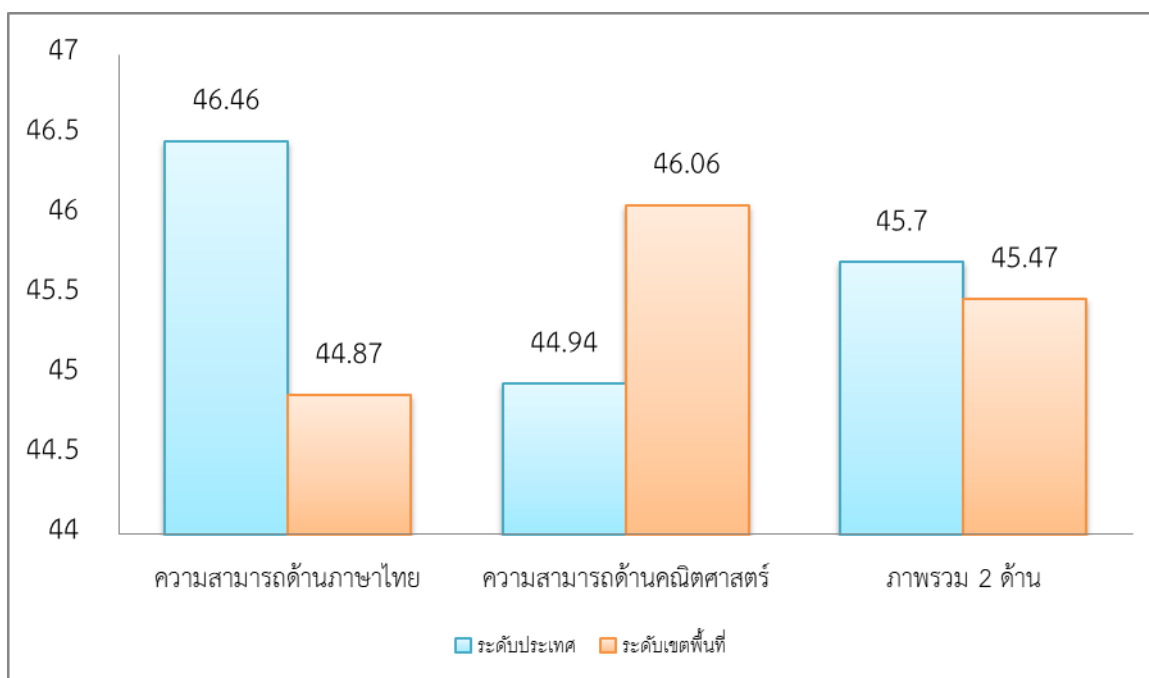


บทที่ 2
ผลการประเมินคุณภาพผู้เรียน(NT)ปีการศึกษา 2562

1. ผลการประเมินคุณภาพผู้เรียน(NT) ชั้นประถมศึกษาปีที่ 3 ปีการศึกษา 2562 เปรียบเทียบระดับเขตพื้นที่การศึกษาและระดับประเทศรายด้าน(ด้านที่ประเมิน)

ด้าน	ระดับประเทศ	ระดับเขตพื้นที่	ผลต่าง
	คะแนนเฉลี่ย ร้อยละ(\bar{X})	คะแนนเฉลี่ย ร้อยละ(\bar{X})	+/-
ความสามารถด้านภาษาไทย	46.46	44.87	-1.59
ความสามารถด้านคณิตศาสตร์	44.94	46.06	1.12
ภาพรวม 2 ด้าน	45.70	45.47	-0.23

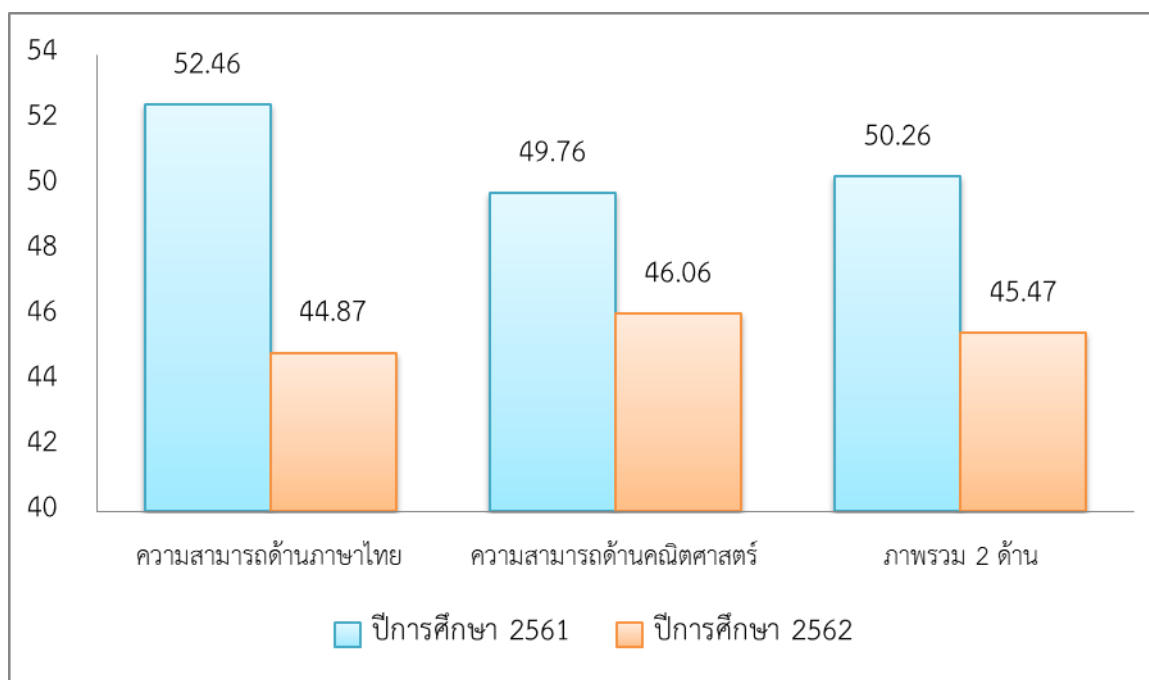
แผนภูมิเปรียบเทียบ
ผลการประเมินคุณภาพผู้เรียน (NT) ชั้นประถมศึกษาปีที่ 3 ปีการศึกษา 2562
เปรียบเทียบระดับเขตพื้นที่การศึกษาและระดับประเทศ



2. ผลการประเมินคุณภาพผู้เรียน (NT) ชั้นประถมศึกษาปีที่ 3 ระดับเขตพื้นที่การศึกษา
เปรียบเทียบปีการศึกษา 2561 และปีการศึกษา 2562

ด้าน	ปีการศึกษา 2561	ปีการศึกษา 2562	ผลต่าง
	คะแนนเฉลี่ย ร้อยละ(\bar{X})	คะแนนเฉลี่ย ร้อยละ(\bar{X})	+/-
ความสามารถด้านภาษาไทย	52.46	44.87	-7.59
ความสามารถด้านคณิตศาสตร์	49.76	46.06	-3.7
ภาพรวม 2 ด้าน	50.26	45.47	-4.79

แผนภูมิเปรียบเทียบ
ผลการประเมินคุณภาพผู้เรียน(NT)ชั้นประถมศึกษาปีที่ 3
ปีการศึกษา 2561 และปีการศึกษา 2562



3. ผลการประเมินคุณภาพผู้เรียน(NT) ชั้นประถมศึกษาปีที่ 3 ปีการศึกษา 2562 ค่าคะแนนเฉลี่ยรวม ความสามารถด้านภาษาไทย ความสามารถด้านคณิตศาสตร์ ระดับอำเภอ

ลำดับที่	อำเภอ	คะแนนเฉลี่ยรวม (\bar{X})
ระดับ สพฐ.		45.82
ระดับประเทศ		45.70
ระดับเขตพื้นที่การศึกษา		45.47
1	กิ่งไกรลาศ	45.16
2	คีรีมาศ	43.59
3	บ้านด่านลานหอย	42.43
4	เมืองสุโขทัย	42.11

4. ผลการประเมินคุณภาพผู้เรียน(NT) ชั้นประถมศึกษาปีที่ 3 ปีการศึกษา 2562 ค่าคะแนนเฉลี่ยรวม ความสามารถด้านภาษาไทย ความสามารถด้านคณิตศาสตร์ ระดับกลุ่มเครือข่าย โรงเรียน

ลำดับที่	เครือข่ายโรงเรียน	คะแนนเฉลี่ยรวม(\bar{X})
1	บ้านสวนศรีธานี	49.24
2	อรุโณทัย	47.79
ระดับ สพฐ.		45.82
ระดับประเทศ		45.70
ระดับเขตพื้นที่การศึกษา		45.47
3	สายรุ้ง	45.43
4	สิงห์วัฒน์	45.17
5	พระแม่ย่า	44.48
6	เมืองหน้าด่าน	43.05
7	สองฝั่งยม	42.38
8	เพชรคีรี	41.24
9	วังเจ้าราม	40.88
10	ลุ่มน้ำยม	39.30
11	รามคำแหง	38.39

5. ผลการประเมินคุณภาพผู้เรียน(NT) ชั้นประถมศึกษาปีที่3ปีการศึกษา2562 ค่าคะแนน เฉลี่ยรวม ความสามารถด้านภาษาไทย ความสามารถด้านคณิตศาสตร์ โรงเรียนในสังกัดทุกโรงเรียน (โรงเรียนขนาดเล็ก พิเศษ โรงเรียนขนาดเล็ก โรงเรียนขนาดกลาง โรงเรียนขนาดใหญ่ และโรงเรียนขนาดใหญ่พิเศษ) นำเสนอตามลำดับ ดังนี้

5.1 ผลการประเมินคุณภาพผู้เรียน(NT) ชั้นประถมศึกษาปีที่ 3 ปีการศึกษา 2562 ค่าคะแนนเฉลี่ยรวม ความสามารถด้านภาษาไทย ความสามารถด้านคณิตศาสตร์โรงเรียนในสังกัดทุกโรงเรียน เรียงลำดับจากค่าคะแนนเฉลี่ยมากไปหาค่าคะแนนเฉลี่ยน้อย

5.2 ผลการประเมินคุณภาพผู้เรียน(NT) ชั้นประถมศึกษาปีที่ 3 ปีการศึกษา 2562 ค่าคะแนนเฉลี่ยรวม ความสามารถด้านภาษาไทย โรงเรียนในสังกัดทุกโรงเรียน เรียงลำดับจากค่าคะแนนเฉลี่ยมากไปหาค่าคะแนนเฉลี่ยน้อย

5.3 ผลการประเมินคุณภาพผู้เรียน(NT) ชั้นประถมศึกษาปีที่ 3 ปีการศึกษา 2562 ค่าคะแนนเฉลี่ยรวม ความสามารถด้านคณิตศาสตร์ โรงเรียนในสังกัดทุกโรงเรียน เรียงลำดับจากค่าคะแนนเฉลี่ยมากไปหาค่าคะแนนเฉลี่ยน้อย

5.1 ผลการประเมินคุณภาพผู้เรียน(NT) ชั้นประถมศึกษาปีที่ 3 ปีการศึกษา 2562 ค่าคะแนนเฉลี่ยรวม ความสามารถด้านภาษาไทย ความสามารถด้านคณิตศาสตร์โรงเรียนในสังกัดทุกโรงเรียน เรียงลำดับจากค่าคะแนนเฉลี่ยมากไปหาค่าคะแนนเฉลี่ยน้อย

ที่	โรงเรียน	\bar{x}
1	วัดทุ่ง	69.75
2	บ้านคลองปลายนา(สาขาบ้านไผ่ขวาง)	69.41
3	บ้านหนองสามพญา	69.10
4	บ้านหนองกระทุ่ม	64.93
5	บ้านดอนสำโรง	64.04
6	บ้านคลองปลายนา	61.58
7	บ้านวังลึก	60.62
8	วัดจันทร์(ลอมราษฎร์บำรุง)	60.61
9	บ้านประดู่เต่า	60.61
10	บ้านข่อยสองนาง	59.50
11	อนุบาลสุโขทัย	59.43
12	วัดฤทธิ(คำหมื่นปทุมามุสสรณ์)	58.36
13	วัดมูจลินทาราม	58.30
14	บ้านหนองเสาเสียว	58.10
15	วัดคังยาง	58.01
16	บ้านเขาทองผางับ	56.19

ที่	โรงเรียน	\bar{x}
17	เชิงคีรี(สุวิชานวรคุณ)	55.85
18	บ้านวังหาด	55.76
19	บ้านวังขวัญ	55.51
20	อนุบาลเมืองสุโขทัย	53.97
21	บ้านลำคลองยาง	53.11
22	บ้านหนองมะเกลือ	52.84
23	บ้านขุนนาง	52.68
24	วัดโบสถ์	52.67
25	วัดยางเอน	52.55
26	บ้านด่าน	52.52
27	บ้านหนองเต่า	51.87
28	วัดคูหาสุวรรณ วันครู2504	51.81
29	บ้านวังตะคร้อ	51.70
30	อนุบาลบ้านด่านลานหอย	51.49
31	บ้านนาสระลอย	51.00
32	บ้านไผ่บ่อ	50.90

ที่	โรงเรียน	\bar{x}
33	สามัคคีวิทยา(สหกรณ์อุบลรัตน์)	50.89
34	บ้านยางแหลม	50.68
35	วัดท่าฉนวน	49.81
36	บ้านใหม่เจริญผล	49.25
37	บ้านยางเมือง	48.75
38	บ้านน้ำลาด	48.12
39	วัดเสาหิน	47.91
40	บ้านวังแดด	47.34
41	บ้านน้ำเรือ่ง	47.10
42	บ้านเนินพยอม	46.43
43	มหาตมาคานธีอนุสรณ์(น้ำตกสายรุ้ง)	46.42
44	บ้านหนองบัว	46.41
45	บ้านป้อมประชาชนกุล	46.30
46	วัดกกแรต	46.07
47	บ้านปากแคว	45.87
สพฐ.		45.82
ประเทศ		45.70
เขตพื้นที่		45.47
48	บ้านปากคลอง	45.44
49	บ้านป่ามะม่วง	45.25
50	วัดหนองกก	44.45
51	บ้านมนต์คีรี	44.41
52	วัดศรีเมือง	44.35
53	บ้านหนองจิ้ง	44.28
54	บ้านหนองจิกดินเนิน	44.22
55	บ้านกง(ราษฎร์อุทิศ)	44.11
56	บ้านสามพวง(สามัคคีพิทยา)	43.92
57	บ้านกล้วย	43.85
58	บ้านบึงหญ้า	43.81
59	ศรีมหาโพธิ์(ประชาสรรค์)	43.72
60	วัดเชตุพน	43.65
61	บ้านวังตะคร้อ(ธนาคารกรุงเทพ5)	43.59
62	บ้านวังน้ำขาว	43.56
63	บ้านป่าสัก	43.04

ที่	โรงเรียน	\bar{x}
64	วัดใหม่ไทยบำรุง	42.78
65	บ้านลานเอื้อง	42.12
66	อนุบาลคีรีมาศ(วัดบึง)	42.06
67	บ้านเมืองเก่า"ศรีอินทราทิตย์"	41.89
68	บ้านหนองตลับ	41.67
69	บ้านดงเดือย	41.63
70	ศรีคีรีมาศวิทยา	40.96
71	วัดคู้ยางใหญ่	40.59
72	บ้านยางแดน	40.50
73	บ้านวังหิน	40.46
74	วัดดงยาง	40.05
75	บ้านลานทอง	40.04
76	บ้านใหม่โพธิ์ทอง	40.03
77	บ้านเนินยาง	39.66
78	บ้านลานกระปือ	39.53
79	บ้านเนินประตู	39.52
80	บ้านคลองตะเข้	39.18
81	วัดปรักรัก	39.06
82	บ้านโพธิ์หอม	38.83
83	บ้านหนองตุม	38.71
84	บ้านไสยาสน์(ราษฎร์บูรณะ)	38.47
85	บ้านนากาหลง	38.31
86	วัดปากพระ	37.91
87	บ้านเกาะนอก(ประชาชนุเคราะห์)	37.70
88	หนองบัวเขาดิน	37.21
89	บ้านสนามบิน(ประชาศึกษา)	36.85
90	บ้านหนองกระดิ่ง	36.78
91	บ้านตะเข้ขานสามัคคีวิทยา	36.48
92	อนุบาลกงไกรลาศ(บ้านกร่าง2465)	36.41
93	วัดตาลเตี้ย	36.30
94	บ้านบางคลอง(สามัคคีประชาคาร)	36.27
95	บ้านห้วยไคร้	36.23
96	วัดสงฆาราม	36.07
97	บ้านคลองน้ำเย็น	35.67

ที่	โรงเรียน	\bar{x}
98	บ้านคลองไผ่งาม	35.32
99	บ้านบางคลอง(ราษฎร์อุทิศ)	35.28
100	บ้านปากคลองรวม	34.85
101	บ้านโป่งแค	34.50
102	บ้านหนองตม	34.00
103	บ้านยางซ้าย(พรหมมาประชาสรรค์)	33.72
104	บ้านหนองบัว(จิตพิณิจประชาสรรค์)	33.50
105	วัดเต่าทอง	33.37
106	บ้านตลิ่งชัน	33.20
107	บ้านน้ำพุ	32.92
108	บ้านใหม่สุขเกษม	32.26
109	วัดทางตลาด	31.90
110	บ้านนาเชิงคีรี	31.30
111	หนองหญ้าปล้อง(กม.78)	30.96

ที่	โรงเรียน	\bar{x}
112	วัดหนองตาโชติ	30.71
113	บ้านวังกร่าง	30.25
114	บ้านหนองไม้กอง	30.12
115	บ้านวังโคนเป็อย	29.72
116	บ้านสำนัก	29.50
117	บ้านปากคลองเรือ(โพธิ์ไตนด)	28.79
118	บ้านหนองหญ้าปล้อง	28.60
119	บ้านสวนเหนือ(ประชาบำรุง 303)	27.37
120	บ้านวังวน	27.07
121	บ้านวังทองแดง	26.90
122	บ้านขวาง(น้อมประชานุกูล)	26.75
123	บ้านวังไทร	22.67
124	บ้านหนองพยอม	21.58
125	วัดดอนสักมิตรภาพที่ 231	17.00

5.2 ผลการประเมินคุณภาพผู้เรียน (NT) ชั้นประถมศึกษาปีที่ 3 ปีการศึกษา 2562 ค่าคะแนนเฉลี่ยรวม ความสามารถด้านภาษาไทย โรงเรียนในสังกัดทุกโรงเรียน เรียงลำดับจากค่าคะแนนเฉลี่ยมากไปหาค่าคะแนนเฉลี่ยน้อย

ที่	โรงเรียน	\bar{x}
1	บ้านหนองสามพญา	71.00
2	บ้านคลองปลายนา(สาขาบ้านไผ่ขวาง)	70.83
3	วัดทุ่ง	66.83
4	บ้านดอนสำโรง	62.08
5	บ้านวังขวัญ	60.88
6	บ้านหนองกระทุ่ม	60.87
7	วัดฤทธิ์(คำหมื่นปทุมานุสรณ์)	60.05
8	บ้านวังลึก	58.52
9	อนุบาลสุโขทัย	58.42
10	บ้านคลองปลายนา	58.16
11	บ้านประคองแม่	57.13
12	วัดจันทร์(ลอมราษฎร์บำรุง)	56.95
13	บ้านหนองเสาเสียว	56.30
14	วัดมูจลินทาราม	56.17

ที่	โรงเรียน	\bar{x}
15	บ้านข่อยสองนาง	56.00
16	วัดคู้ยาง	55.73
17	บ้านวังตะคร้อ	54.94
18	วัดโบสถ์	53.65
19	เชิงคีรี(สุวิชานวรุฒิ)	53.20
20	อนุบาลบ้านด่านลานหอย	52.52
21	บ้านยางเมือง	52.38
22	อนุบาลเมืองสุโขทัย	51.61
23	บ้านไฉ่บ่อ	51.40
24	บ้านหนองเต่า	51.25
25	บ้านนาสระลอย	51.07
26	วัดศรีเมือง	50.70
27	บ้านด่าน	50.30
28	วัดคูหาสุวรรณ วันครู2504	50.23

ที่	โรงเรียน	\bar{x}
29	บ้านลำคลองยาง	49.16
30	สามัคคีวิทยา(สหกรณ์อุบลรัตน์)	48.78
31	บ้านวังแดด	48.68
32	บ้านขุนनावัง	48.45
33	บ้านยางแหลม	47.81
34	บ้านหนองมะเกลือ	47.68
35	บ้านหนองจิ่ง	46.96
36	วัดกกแรต	46.85
37	บ้านกง(ราษฎร์อุทิศ)	46.50
ประเทศ		46.46
38	วัดยางเอน	46.30
39	บ้านเนินพยอม	46.13
40	บ้านลานทอง	46.08
สพฐ.		46.00
41	บ้านกล้วย	45.78
42	บ้านวังหาด	45.32
43	วัดใหม่ไทยบำรุง	45.28
44	บ้านหนองบัว	45.25
45	วัดท่าฉนวน	44.91
46	บ้านปากแคว	44.87
เขตพื้นที่		44.87
47	บ้านเขาทองผางับ	44.83
48	บ้านวังหิน	44.78
49	บ้านป้อมประชานุกูล	44.70
50	วัดเซตุพน	44.68
51	บ้านยางแดน	44.00
52	บ้านใหม่โพธิ์ทอง	43.92
53	บ้านป่ามะม่วง	43.90
54	วัดเสาหิน	43.75
55	วัดหนองกก	43.66
56	บ้านวังตะคร้อ(ธนาคารกรุงเทพ5)	43.42
57	บ้านสามพวง(สามัคคีพิทยา)	43.21
58	ศรีมหาโพธิ์(ประชารักษ์)	42.97
59	บ้านเนินยาง	42.88

ที่	โรงเรียน	\bar{x}
60	บ้านเนินประดู่	42.72
61	วัดคิ่งยางใหญ่	42.69
62	บ้านน้ำเรือ	42.32
63	บ้านดงเดือย	42.18
64	วัดดงยาง	42.11
65	บ้านเมืองเก่า"ศรีอินทราทิตย์"	41.87
66	บ้านใหม่เจริญผล	41.83
67	บ้านวังน้ำขาว	41.77
68	มหาตมาคานธีอนุสรณ์(น้ำตกสายรุ้ง)	41.75
69	บ้านเกาะนอก(ประชานุเคราะห์)	41.70
70	บ้านปากคลอง	41.39
71	บ้านหนองจิกตีนเนิน	41.27
72	บ้านบึงหญ้า	40.28
73	บ้านโป่งแค	40.20
74	บ้านคลองตะเข้	40.19
75	อนุบาลกงไกรลาศ(บ้านกว้าง2465)	40.00
76	บ้านป่าสัก	39.91
77	อนุบาลศรีมาศ(วัดบึง)	39.81
78	บ้านโพธิ์หอม	39.33
79	บ้านหนองตลับ	39.28
80	บ้านคลองน้ำเย็น	39.21
81	บ้านสนามบิน(ประชาศึกษา)	39.06
82	บ้านมนต์ศิริ	38.83
83	วัดปากพระ	38.47
84	บ้านหนองบัว(จิตพิณิจประชารักษ์)	38.30
85	บ้านตะเข้ขานสามัคคีวิทยา	38.27
86	บ้านไสยาศน์(ราษฎร์บูรณะ)	38.25
87	บ้านลานกระบือ	38.16
88	ศรีศรีมาศวิทยา	37.93
89	บ้านน้ำลาด	37.46
90	บ้านหนองตม	37.20
91	บ้านลานเอื้อง	37.08
92	วัดสงฆาราม	36.55
93	บ้านนากาหลง	36.50

ที่	โรงเรียน	\bar{x}
94	บ้านบางคลอง(สามัคคีประชาคาร)	35.92
95	หนองบัวเขาดิน	35.92
96	วัดปรักกรัก	35.75
97	บ้านปากคลองรวม	35.46
98	บ้านหนองกระดิ่ง	35.14
99	บ้านน้ำพุ	35.07
100	วัดทางตลาด	34.92
101	บ้านหนองหญ้าปล้อง	34.78
102	บ้านห้วยไคร้	34.64
103	บ้านบางคลอง(ราษฎร์อุทิศ)	34.42
104	บ้านนาเชิงคีรี	34.40
105	บ้านใหม่สุขเกษม	34.32
106	วัดเต่าทอง	34.25
107	วัดตาลเตี้ย	33.92
108	บ้านยางซ้าย(พรหมมาประชาสรรค์)	33.85
109	บ้านขวาง(น้อมประชานุกุล)	33.00

ที่	โรงเรียน	\bar{x}
110	บ้านหนองตม	33.00
111	บ้านวังกร่าง	32.18
112	บ้านคลองไผ่งาม	32.14
113	บ้านตลิ่งชัน	31.37
114	วัดหนองตาโชติ	31.18
115	บ้านสำนัก	31.00
116	หนองหญ้าปล้อง(กม.78)	30.93
117	บ้านวังโคนเปือย	30.79
118	บ้านหนองไม้กอง	28.25
119	บ้านวังทองแดง	27.93
120	บ้านวังวน	26.61
121	บ้านสวนเหนือ(ประชาบำรุง 303)	25.75
122	บ้านปากคลองเรือ(โพธิ์ไตนด)	25.46
123	บ้านวังไทร	23.81
124	วัดดอนสักมิตรภาพที่ 231	19.50
125	บ้านหนองพยอม	15.83

5.3 ผลการประเมินคุณภาพผู้เรียน (NT) ชั้นประถมศึกษาปีที่ 3 ปีการศึกษา 2562 ค่าคะแนนเฉลี่ยรวม ความสามารถด้านคณิตศาสตร์ โรงเรียนในสังกัดทุกโรงเรียน เรียงลำดับจากค่าคะแนนเฉลี่ยมากไปหาค่าคะแนนเฉลี่ยน้อย

ที่	โรงเรียน	\bar{x}
1	วัดทุ่ง	72.66
2	บ้านหนองกระทุ่ม	69.00
3	บ้านคลองปลายนา(สาขาบ้านไผ่ขวาง)	68.00
4	บ้านเขาทองผางับ	67.55
5	บ้านหนองสามพญา	67.20
6	บ้านวังหาด	66.20
7	บ้านดอนสำโรง	66.00
8	บ้านคลองปลายนา	65.00
9	วัดจันทร์(ลอมราษฎร์บำรุง)	64.28
10	บ้านประดู่เต่า	64.09
11	บ้านข่อยสองนาง	63.00
12	บ้านวังลึก	62.72

ที่	โรงเรียน	\bar{x}
13	อนุบาลสุโขทัย	60.44
14	วัดมูจลินทาราม	60.43
15	วัดคู้ยาง	60.30
16	บ้านหนองเสาเสถียร	59.90
17	วัดยางเอน	58.80
18	บ้านน้ำลาด	58.78
19	เชิงคีรี(สุวิชานวรภูมิ)	58.50
20	บ้านหนองมะเกลือ	58.00
21	บ้านลำคลองยาง	57.06
22	บ้านขุนนางวัง	56.91
23	วัดฤทธิ(คำหมื่นปทุมานุสรณ์)	56.66
24	บ้านใหม่เจริญผล	56.66

ที่	โรงเรียน	\bar{x}
25	อนุบาลเมืองสุโขทัย	56.33
26	บ้านด่าน	54.75
27	วัดท่าฉนวน	54.72
28	บ้านยางแหลม	53.54
29	วัดคูหาสุวรรณ วันครู2504	53.38
30	สามัคคีวิทยา(สหกรณ์อุบลรัตน์)	53.00
31	บ้านหนองเต่า	52.50
32	วัดเสาหิน	52.08
33	บ้านน้ำเรือ	51.88
34	วัดโบสถ์	51.68
35	มหาตมาคานธีอนุสรณ์(น้ำตกสายรุ้ง)	51.10
36	บ้านนาสระลอย	50.92
37	อนุบาลบ้านด่านลานหอย	50.47
38	บ้านโวงษ์	50.40
39	บ้านวังขวัญ	50.15
40	บ้านมนต์คีรี	50.00
41	บ้านปากคลอง	49.50
42	บ้านวังตะคร้อ	48.47
43	บ้านป้อมประชาชนกุล	47.90
44	บ้านหนองบัว	47.57
45	บ้านบึงหญ้า	47.34
46	บ้านหนองจิกตีนเนิน	47.18
47	บ้านลานเอื้อง	47.16
48	บ้านปากแคว	46.87
49	บ้านเนินพยอม	46.73
50	บ้านป่ามะม่วง	46.60
51	บ้านป่าสัก	46.16
เขตพื้นที่		46.06
52	บ้านวังแดด	46.00
สพฐ.		45.64
53	บ้านวังน้ำขาว	45.36
54	วัดกกแรต	45.28
56	วัดหนองกก	45.25
56	บ้านยางเมือง	45.11

ที่	โรงเรียน	\bar{x}
ประเทศ		44.94
57	บ้านสามพวง(สามัคคีพิทยา)	44.64
58	ศรีมหาโพธิ์(ประชาสรรค์)	44.47
59	อนุบาลคีรีมาศ(วัดบึง)	44.31
60	บ้านหนองตลับ	44.07
61	ศรีคีรีมาศวิทยา	44.00
62	บ้านวังตะคร้อ(ธนาคารกรุงเทพ5)	43.76
63	วัดเซตุพน	42.62
64	วัดปรักกรัก	42.38
65	บ้านกล้วย	41.93
66	บ้านเมืองเก่า"ศรีอินทราทิตย์"	41.90
67	บ้านกง(ราษฎร์อุทิศ)	41.73
68	บ้านหนองจิ้ง	41.61
69	บ้านดงเตื่อย	41.09
70	บ้านลานกระบือ	40.90
71	วัดใหม่ไทยบำรุง	40.28
72	บ้านหนองตุม	40.23
73	บ้านนาเกาหลี	40.12
74	บ้านไสยาสน์(ราษฎร์บูรณะ)	38.70
75	วัดตาลเตี้ย	38.69
76	วัดคู้ยงใหญ่	38.50
77	หนองบัวเขาดิน	38.50
78	บ้านคลองไผ่งาม	38.50
79	บ้านหนองกระดิ่ง	38.42
80	บ้านโพธิ์หอม	38.33
81	บ้านคลองตะเข้	38.16
82	วัดดงยาง	38.00
83	วัดศรีเมือง	38.00
84	บ้านห้วยไคร้	37.83
85	วัดปากพระ	37.35
86	บ้านยางแดน	37.00
87	บ้านบางคลอง(สามัคคีประชาคาร)	36.61
88	บ้านเนินยาง	36.44
89	บ้านเนินประตู	36.31

ที่	โรงเรียน	\bar{x}
90	บ้านบางคลอง(ราษฎร์อุทิศ)	36.14
91	บ้านใหม่โพธิ์ทอง	36.14
92	บ้านวังหิน	36.14
93	วัดสงฆาราม	35.60
94	บ้านตลิ่งชัน	35.03
95	บ้านหนองตม	35.00
96	บ้านตะเข้ขานสามัคคีวิทยา	34.69
97	บ้านสนามบิน(ประชาศึกษา)	34.64
98	บ้านปากคลองรวม	34.23
99	บ้านลานทอง	34.00
100	บ้านเกาะนอก(ประชานุเคราะห์)	33.70
101	บ้านยางซ้าย(พรหมมาประชาสรรค์)	33.60
102	อนุบาลกงไกรลาศ(บ้านกร่าง2465)	32.83
103	วัดเต่าทอง	32.50
104	บ้านคลองน้ำเย็น	32.14
105	บ้านปากคลองเรือ(โพธิ์ไตนด)	32.12
106	บ้านหนองไม้กอง	32.00
107	หนองหญ้าปล้อง(กม.78)	31.00

ที่	โรงเรียน	\bar{x}
108	บ้านน้ำพุ	30.78
109	วัดหนองตาโชติ	30.25
110	บ้านใหม่สุขเกษม	30.20
111	บ้านสวนเหนือ(ประชาบำรุง 303)	29.00
112	วัดทางตลาด	28.88
113	บ้านโป่งแค	28.80
114	บ้านหนองบัว(จิตพิณประชาสรรค์)	28.70
115	บ้านวังโคนเปือย	28.66
116	บ้านวังกร่าง	28.31
117	บ้านนาเชิงคีรี	28.20
118	บ้านสำนัก	28.00
119	บ้านวังวน	27.53
120	บ้านหนองพยอม	27.33
121	บ้านวังทองแดง	25.87
122	บ้านหนองหญ้าปล้อง	22.42
123	บ้านวังไทร	21.52
124	บ้านขวาง(น้อมประชานุกูล)	20.50
125	วัดดอนสักมิตรภาพที่ 231	14.50

6. ผลการประเมินคุณภาพผู้เรียน(NT) ชั้นประถมศึกษาปีที่ 3 ปีการศึกษา2562 ค่าคะแนนเฉลี่ยความสามารถด้านภาษาไทยและความสามารถด้านคณิตศาสตร์ โรงเรียนขนาดเล็กพิเศษ โรงเรียนขนาดเล็ก โรงเรียนขนาดกลาง โรงเรียนขนาดใหญ่ และโรงเรียนขนาดใหญ่พิเศษ นำเสนอตามลำดับ ดังนี้

6.1 ผลการประเมินคุณภาพผู้เรียน(NT)ชั้นประถมศึกษาปีที่ 3 ปีการศึกษา 2562 ค่าคะแนนเฉลี่ยรวมความสามารถด้านภาษาไทย และความสามารถด้านคณิตศาสตร์ โรงเรียนขนาดเล็กพิเศษ เรียงลำดับจากค่าคะแนนเฉลี่ยมากไปหาค่าคะแนนเฉลี่ยน้อย

6.2 ผลการประเมินคุณภาพผู้เรียน(NT)ชั้นประถมศึกษาปีที่ 3 ปีการศึกษา 2562 ค่าคะแนนเฉลี่ยรวมความสามารถด้านภาษาไทย และความสามารถด้านคณิตศาสตร์ โรงเรียนขนาดเล็ก เรียงลำดับจากค่าคะแนนเฉลี่ยมากไปหาค่าคะแนนเฉลี่ยน้อย

6.3 ผลการประเมินคุณภาพผู้เรียน(NT)ชั้นประถมศึกษาปีที่ 3 ปีการศึกษา 2562 ค่าคะแนนเฉลี่ยรวมความสามารถด้านภาษาไทย และความสามารถด้านคณิตศาสตร์ โรงเรียนขนาดกลาง เรียงลำดับจากค่าคะแนนเฉลี่ยมากไปหาค่าคะแนนเฉลี่ยน้อย

6.4 ผลการประเมินคุณภาพผู้เรียน(NT) ชั้นประถมศึกษาปีที่ 3 ปีการศึกษา 2562 ค่าคะแนนเฉลี่ยรวมความสามารถด้านภาษาไทย และความสามารถด้านคณิตศาสตร์ โรงเรียนขนาดใหญ่ เรียงลำดับจากค่าคะแนนเฉลี่ยมากไปหาค่าคะแนนเฉลี่ยน้อย

6.5 ผลการประเมินคุณภาพผู้เรียน(NT) ชั้นประถมศึกษาปีที่ 3 ปีการศึกษา 2562 ค่าคะแนนเฉลี่ยรวมความสามารถด้านภาษาไทยความสามารถด้านคณิตศาสตร์ โรงเรียนขนาดใหญ่พิเศษ เรียงลำดับจากค่าคะแนนเฉลี่ยมากไปหาค่าคะแนนเฉลี่ยน้อย

6.1 ผลการประเมินคุณภาพผู้เรียน(NT)ชั้นประถมศึกษาปีที่ 3 ปีการศึกษา 2562 ค่าคะแนนเฉลี่ยรวมความสามารถด้านภาษาไทย และความสามารถด้านคณิตศาสตร์ โรงเรียนขนาดเล็กพิเศษ เรียงลำดับจากค่าคะแนนเฉลี่ยมากไปหาค่าคะแนนเฉลี่ยน้อย

ที่	โรงเรียน	\bar{x}
1	บ้านคลองปลายนา(สาขาบ้านไผ่ขวาง)	69.41
2	บ้านคลองปลายนา	61.58
3	บ้านข่อยสองนาง	59.50
4	บ้านไผ่บ่อ	50.90
5	สามัคคีวิทยา(สหกรณ์อุบลรัตน์)	50.89
สพฐ.		45.82
ประเทศ		45.70
เขตพื้นที่		45.47
6	บ้านป่ามะม่วง	45.25
7	บ้านมนต์ศรี	44.41
8	วัดศรีเมือง	44.35
9	วัดเขตพูน	43.65
10	วัดใหม่ไทยบำรุง	42.78
11	บ้านยางแดน	40.50
12	บ้านลานทอง	40.04
13	บ้านใหม่โพธิ์ทอง	40.03
14	บ้านโพธิ์หอม	38.83
15	วัดสงฆาราม	36.07
16	บ้านโป่งแค	34.50
17	บ้านหนองตม	34.00
18	วัดหนองตาโชติ	30.71
19	บ้านสำนัก	29.50
20	บ้านหนองหญ้าปล้อง	28.60
21	บ้านสวนเหนือ(ประชาบำรุง 303)	27.37
22	บ้านขวาง(น้อมประชานุกูล)	26.75
23	บ้านหนองพยอม	21.58

6.2 ผลการประเมินคุณภาพผู้เรียน(NT)ชั้นประถมศึกษาปีที่ 3 ปีการศึกษา 2562 ค่าคะแนนเฉลี่ยรวมความสามารถด้านภาษาไทย และความสามารถด้านคณิตศาสตร์ โรงเรียนขนาดเล็ก เรียงลำดับจากค่าคะแนนเฉลี่ยมากไปหาค่าคะแนนเฉลี่ยน้อย

ที่	โรงเรียน	\bar{x}
1	วัดทุ่ง	69.75
2	บ้านหนองสามพญา	69.10
3	บ้านหนองกระทุ่ม	64.93
4	บ้านดอนสำโรง	64.04
5	บ้านประดู่เต่า	60.61
6	วัดฤทธิ์(คำหมื่นปทุมานุสรณ์)	58.36
7	บ้านหนองเสาเสียว	58.10
8	บ้านเขาทองผางับ	56.19
9	เชิงคีรี(สุวิขานวรภูมิ)	55.85
10	บ้านวังหาด	55.76
11	อนุบาลเมืองสุโขทัย	53.97
12	บ้านลำคลองยาง	53.11
13	วัดยางเอน	52.55
14	บ้านนาสระลอย	51.00
15	บ้านยางแหลม	50.68
16	บ้านน้ำลาด	48.12
17	วัดเสาหิน	47.91
18	บ้านวังแดด	47.34
19	บ้านเนินพยอม	46.43
20	มหาตมาคานธีอนุสรณ์(น้ำตกสายรุ้ง)	46.42
21	บ้านหนองบัว	46.41
22	บ้านป้อมประชาชนกุล	46.30
23	บ้านปากแคว	45.87
สพฐ.		45.82
ประเทศ		45.70
เขตพื้นที่		45.47
24	บ้านปากคลอง	45.44
25	วัดหนองกก	44.45

ที่	โรงเรียน	\bar{x}
26	บ้านหนองจิ่ง	44.28
27	บ้านหนองจิกตีนเนิน	44.22
28	บ้านวังตะคร้อ(ธนาคารกรุงเทพ5)	43.59
29	บ้านป่าสัก	43.04
30	บ้านลานเอื้อง	42.12
31	บ้านหนองตลับ	41.67
32	บ้านวังหิน	40.46
33	วัดดงยาง	40.05
34	บ้านเนินยาง	39.66
35	บ้านเนินประดู่	39.52
36	บ้านคลองตะเข้	39.18
37	วัดปรักรัก	39.06
38	บ้านไสยาศน์(ราษฎร์บูรณะ)	38.47
39	บ้านนากาหลง	38.31
40	หนองบัวเขาดิน	37.21
41	อนุบาลกงไกรลาศ(บ้านกว้าง2465)	36.41
42	วัดตาลเดี่ยว	36.30
43	บ้านคลองน้ำเย็น	35.67
44	บ้านคลองไผ่งาม	35.32
45	บ้านบางคลอง(ราษฎร์อุทิศ)	35.28
46	บ้านยางซ้าย(พรหมมาประชาสรรค์)	33.72
47	วัดเต่าทอง	33.37
48	หนองหญ้าปล้อง(กม.78)	30.96
49	บ้านหนองไม้กอง	30.12
50	บ้านปากคลองเรือ(โพธิ์ไตนด)	28.79
51	บ้านวังวน	27.07
52	วัดดอนสักมิตรภาพที่ 231	17.00

6.3 ผลการประเมินคุณภาพผู้เรียน(NT)ชั้นประถมศึกษาปีที่ 3 ปีการศึกษา 2562 ค่าคะแนนเฉลี่ยรวมความสามารถด้านภาษาไทย และความสามารถด้านคณิตศาสตร์ โรงเรียนขนาดกลาง เรียงลำดับจากค่าคะแนนเฉลี่ยมากไปหาค่าคะแนนเฉลี่ยน้อย

ที่	โรงเรียน	\bar{x}
1	บ้านวังลึก	60.62
2	วัดจันทร์(ลอมราษฎร์บำรุง)	60.61
3	วัดมัจฉินทาราม	58.30
4	วัดคู้ยง	58.01
5	บ้านวังขวัญ	55.51
6	บ้านหนองมะเกลือ	52.84
7	บ้านขุนนาง	52.68
8	วัดโบสถ์	52.67
9	บ้านด่าน	52.52
10	บ้านหนองเต่า	51.87
11	บ้านวังตะคร้อ	51.70
12	วัดท่าฉนวน	49.81
13	บ้านใหม่เจริญผล	49.25
14	บ้านยางเมือง	48.75
15	บ้านน้ำเรือ	47.10
16	วัดกกแรด	46.07
สพฐ.		45.82
ประเทศ		45.70
เขตพื้นที่		45.47
17	บ้านกง(ราษฎร์อุทิศ)	44.11
18	บ้านสามพวง(สามัคคีพิทยา)	43.92
19	บ้านกล้วย	43.85
20	บ้านบึงหญ้า	43.81
21	ศรีมหาโพธิ์(ประชาสรรค์)	43.72
22	บ้านวังน้ำขาว	43.56
23	อนุบาลศรีรีมาศ(วัดบึง)	42.06
24	บ้านดงเตี้ย	41.63
25	ศรีศรีรีมาศวิทยา	40.96

ที่	โรงเรียน	\bar{x}
26	วัดคู้ยงใหญ่	40.59
27	บ้านหนองตม	38.71
28	วัดปากพระ	37.91
29	บ้านเกาะนอก(ประชานุเคราะห์)	37.70
30	บ้านสนามบิน(ประชาศึกษา)	36.85
31	บ้านหนองกระดิ่ง	36.78
32	บ้านตะเข้ซานสามัคคีวิทยา	36.48
33	บ้านบางคลอง(สามัคคีประชาคาร)	36.27
34	บ้านน้ำพุ	32.92
35	บ้านใหม่สุขเกษม	32.26
36	วัดทางตลาด	31.90
37	บ้านนาเชิงคีรี	31.30
38	บ้านวังกร่าง	30.25
39	บ้านวังโคนเปื่อย	29.72
40	บ้านวังทองแดง	26.90
41	บ้านวังไทร	22.67

6.4 ผลการประเมินคุณภาพผู้เรียน(NT) ชั้นประถมศึกษาปีที่ 3 ปีการศึกษา 2562 ค่าคะแนน เฉลี่ยรวมความสามารถด้านภาษาไทย และความสามารถด้านคณิตศาสตร์ โรงเรียนขนาดใหญ่ เรียงลำดับจากค่าคะแนนเฉลี่ยมากไปหาค่าคะแนนเฉลี่ยน้อย

ที่	โรงเรียน	\bar{x}
	สพฐ.	45.82
	ประเทศ	45.70
	เขตพื้นที่	45.47
1	บ้านห้วยไคร้	36.23
2	บ้านปากคลองรวม	34.85
3	บ้านหนองบัว(จิตพิณิจประชาสรรค์)	33.50
4	บ้านตลิ่งชัน	33.20

6.5 ผลการประเมินคุณภาพผู้เรียน(NT) ชั้นประถมศึกษาปีที่ 3 ปีการศึกษา 2562 ค่าคะแนน เฉลี่ยรวมความสามารถด้านภาษาไทยความสามารถด้านคณิตศาสตร์ โรงเรียนขนาดใหญ่ พิเศษ เรียงลำดับจากค่าคะแนนเฉลี่ยมากไปหาค่าคะแนนเฉลี่ยน้อย

ที่	โรงเรียน	\bar{x}
1	อนุบาลสุโขทัย	59.43
2	วัดคูหาสุวรรณ วันครู2504	51.81
3	อนุบาลบ้านด่านลานหอย	51.49
	สพฐ.	45.82
	ประเทศ	45.70
	เขตพื้นที่	45.47
4	บ้านเมืองเก่า"ศรีอินทราทิตย์"	41.89
5	บ้านลานกระปือ	39.53

7. ผลการประเมินคุณภาพผู้เรียน (NT) ชั้นประถมศึกษาปีที่ 3 ปีการศึกษา 2562 ค่าคะแนนเฉลี่ยความสามารถด้านภาษาไทย โรงเรียนขนาดเล็กพิเศษ โรงเรียนขนาดเล็ก โรงเรียนขนาดกลาง และโรงเรียนขนาดใหญ่ โรงเรียนขนาดใหญ่พิเศษ นำเสนอตามลำดับ ดังนี้

7.1 ผลการประเมินคุณภาพผู้เรียน(NT) ชั้นประถมศึกษาปีที่ 3 ปีการศึกษา 2562 ค่าคะแนนเฉลี่ยรวมความสามารถด้านภาษาไทย โรงเรียนขนาดเล็กพิเศษ เรียงลำดับจากค่าคะแนนเฉลี่ยมากไปหาค่าคะแนนเฉลี่ยน้อย

7.2 ผลการประเมินคุณภาพผู้เรียน (NT) ชั้นประถมศึกษาปีที่ 3 ปีการศึกษา 2562 ค่าคะแนนเฉลี่ยรวมความสามารถด้านภาษาไทย โรงเรียนขนาดเล็ก เรียงลำดับจากค่าคะแนนเฉลี่ยมากไปหาค่าคะแนนเฉลี่ยน้อย

7.3 ผลการประเมินคุณภาพผู้เรียน(NT)ชั้นประถมศึกษาปีที่3ปีการศึกษา2562 ค่าคะแนน เฉลี่ยรวมความสามารถด้านภาษาไทยโรงเรียนขนาดกลาง เรียงลำดับจากค่าคะแนนเฉลี่ยมากไปหาค่าคะแนน เฉลี่ยน้อย

7.4 ผลการประเมินคุณภาพผู้เรียน(NT)ชั้นประถมศึกษาปีที่3ปีการศึกษา2562 ค่าคะแนน เฉลี่ยรวมความสามารถด้านภาษาไทยโรงเรียนขนาดใหญ่ เรียงลำดับจากค่าคะแนนเฉลี่ยมากไปหาค่าคะแนน เฉลี่ยน้อย

7.5 ผลการประเมินคุณภาพผู้เรียน(NT)ชั้นประถมศึกษาปีที่3ปีการศึกษา2562 ค่าคะแนน เฉลี่ยรวมความสามารถด้านภาษาไทยโรงเรียนขนาดใหญ่พิเศษ เรียงลำดับจากค่าคะแนนเฉลี่ยมากไปหาค่าคะแนน เฉลี่ยน้อย

7.1 ผลการประเมินคุณภาพผู้เรียน(NT) ชั้นประถมศึกษาปีที่ 3 ปีการศึกษา 2562
ค่าคะแนนเฉลี่ยรวมความสามารถด้านภาษาไทย โรงเรียนขนาดเล็กพิเศษ เรียงลำดับจากค่าคะแนน
เฉลี่ยมากไปหาค่าคะแนน เฉลี่ยน้อย

ที่	โรงเรียน	\bar{x}
1	บ้านคลองปลายนา(สาขาบ้านไผ่ขวาง)	70.83
2	บ้านคลองปลายนา	58.16
3	บ้านข่อยสองนาง	56.00
4	บ้านไฉ่บ่อ	51.40
5	วัดศรีเมือง	50.70
6	สามัคคีวิทยา(สหกรณ์อุบลรัตน์)	48.78
ประเทศ		46.46
7	บ้านลานทอง	46.08
สพฐ.		46.00
8	วัดใหม่ไทยบำรุง	45.28
เขตพื้นที่		44.87
9	วัดเชตุพน	44.68
10	บ้านยางแดน	44.00

ที่	โรงเรียน	\bar{x}
11	บ้านใหม่โพธิ์ทอง	43.92
12	บ้านปามะม่วง	43.90
13	บ้านโป่งแค	40.20
14	บ้านโพธิ์หอม	39.33
15	บ้านมนต์ศิริ	38.83
16	วัดสงฆาราม	36.55
17	บ้านหนองหญ้าปล้อง	34.78
18	บ้านขวาง(น้อมประชานุกุล)	33.00
19	บ้านหนองตม	33.00
20	วัดหนองตาโชติ	31.18
21	บ้านสำนัก	31.00
22	บ้านสวนเหนือ(ประชาบำรุง 303)	25.75
23	บ้านหนองพยอม	15.83

7.2 ผลการประเมินคุณภาพผู้เรียน(NT) ชั้นประถมศึกษาปีที่ 3 ปีการศึกษา 2562
ค่าคะแนนเฉลี่ยรวม ความสามารถด้านภาษาไทย โรงเรียนขนาดเล็ก เรียงลำดับจากค่าคะแนนเฉลี่ย
มากไปหาค่าคะแนน เฉลี่ยน้อย

ที่	โรงเรียน	\bar{x}
1	บ้านหนองสามพญา	71.00
2	วัดทุ่ง	66.83
3	บ้านดอนสำโรง	62.08
4	บ้านหนองกระพุ่ม	60.87
5	วัดฤทธิ(คำหมื่นปทุมมานุสรณ์)	60.05
6	บ้านประคู้เฒ่า	57.13
7	บ้านหนองเสาเสถียร	56.30
8	เชิงคีรี(สุวิชานวรวิทย์)	53.20
9	อนุบาลเมืองสุโขทัย	51.61
10	บ้านนาสระลอย	51.07
11	บ้านลำคลองยาง	49.16
12	บ้านวังแคด	48.68
13	บ้านยางแหลม	47.81
14	บ้านหนองจิ่ง	46.96
ประเทศ		46.46
15	วัดยางเอน	46.30
16	บ้านเนินพยอม	46.13
สพฐ.		46.00
17	บ้านวังหาด	45.32
18	บ้านหนองบัว	45.25
19	บ้านปากแคว	44.87
เขตพื้นที่		44.87
20	บ้านเขาทองผางับ	44.83
21	บ้านวังหิน	44.78
22	บ้านป้อมประชานุกูล	44.70
23	วัดเสาหิน	43.75
24	วัดหนองกก	43.66
25	บ้านวังตะคร้อ(ธนาคารกรุงเทพ5)	43.42

ที่	โรงเรียน	\bar{x}
25	บ้านวังตะคร้อ(ธนาคารกรุงเทพ5)	43.42
26	บ้านเนินยาง	42.88
27	บ้านเนินประคู้	42.72
28	วัดตงยาง	42.11
29	มหาตมาคานธีอนุสรณ์(น้ำตกสายรุ้ง)	41.75
30	บ้านปากคลอง	41.39
31	บ้านหนองจิกตีนเนิน	41.27
32	บ้านคลองตะเข้	40.19
33	อนุบาลกงไกรลาศ(บ้านกว้าง2465)	40.00
34	บ้านป่าสัก	39.91
35	บ้านหนองตลับ	39.28
36	บ้านคลองน้ำเย็น	39.21
37	บ้านไสยาศน์(ราษฎร์บูรณะ)	38.25
38	บ้านน้ำลาด	37.46
39	บ้านลานเอื้อง	37.08
40	บ้านนากาหลง	36.50
41	หนองบัวเขาดิน	35.92
42	วัดปรักรัก	35.75
43	บ้านบางคลอง(ราษฎร์อุทิศ)	34.42
44	วัดเต่าทอง	34.25
45	วัดตาลเตี้ย	33.92
46	บ้านยางซ้าย(พรหมมาประชาสรรค์)	33.85
47	บ้านคลองไผ่งาม	32.14
48	หนองหญ้าปล้อง(กม.78)	30.93
49	บ้านหนองไม้กอง	28.25
50	บ้านวังวน	26.61
51	บ้านปากคลองเรือ(โพธิ์ไตนด)	25.46
52	วัดดอนสักมิตรภาพที่ 231	19.50

7.3 ผลการประเมินคุณภาพผู้เรียน(NT) ชั้นประถมศึกษาปีที่ 3 ปีการศึกษา 2562
ค่าคะแนนเฉลี่ยรวมความสามารถด้านภาษาไทย โรงเรียนขนาดกลาง เรียงลำดับจากค่าคะแนนเฉลี่ย
มากไปหาค่าคะแนน เฉลี่ยน้อย

ที่	โรงเรียน	\bar{x}
1	บ้านวังขวัญ	60.88
2	บ้านวังลึก	58.52
3	วัดจันทร์(ลอมราษฎร์บำรุง)	56.95
4	วัดมูจลินทาราม	56.17
5	วัดคังยาง	55.73
6	บ้านวังตะคร้อ	54.94
7	วัดโบสถ์	53.65
8	บ้านยางเมือง	52.38
9	บ้านหนองเต่า	51.25
10	บ้านดำน	50.30
11	บ้านขุนนาง	48.45
12	บ้านหนองมะเกลือ	47.68
13	วัดกกแรต	46.85
14	บ้านกง(ราษฎร์อุทิศ)	46.50
ประเทศ		46.46
สพฐ.		46.00
15	บ้านกล้วย	45.78
16	วัดท่าฉนวน	44.91
เขตพื้นที่		44.87
17	บ้านสามพวง(สามัคคีพิทยา)	43.21
18	ศรีมหาโพธิ์(ประชาสรรค์)	42.97
19	วัดคังยางใหญ่	42.69

ที่	โรงเรียน	\bar{x}
20	บ้านน้ำเรือ	42.32
21	บ้านดงเดือย	42.18
22	บ้านใหม่เจริญผล	41.83
23	บ้านวังน้ำขาว	41.77
24	บ้านเกาะนอก(ประชานุเคราะห์)	41.70
25	บ้านบึงหญ้า	40.28
26	อนุบาลศิริมาศ(วัดบึง)	39.81
27	บ้านสนามบิน(ประชาศึกษา)	39.06
28	วัดปากพระ	38.47
29	บ้านตะเข้ขานสามัคคีวิทยา	38.27
30	ศรีศิริมาศวิทยา	37.93
31	บ้านหนองตุม	37.20
32	บ้านบางคลอง(สามัคคีประชาคาร)	35.92
33	บ้านหนองกระดิ่ง	35.14
34	บ้านน้ำพุ	35.07
35	วัดทางตลาด	34.92
36	บ้านนาเชิงศิริ	34.40
37	บ้านใหม่สุขเกษม	34.32
38	บ้านวังกร่าง	32.18
39	บ้านวังโคนเปื่อย	30.79
40	บ้านวังทองแดง	27.93
41	บ้านวังไทร	23.81

7.4 ผลการประเมินคุณภาพผู้เรียน(NT) ชั้นประถมศึกษาปีที่ 3 ปีการศึกษา2562 ค่าคะแนนเฉลี่ยรวมความสามารถด้านภาษาไทยโรงเรียนขนาดใหญ่ เรียงลำดับจากค่าคะแนนเฉลี่ยมากไปหาค่าคะแนนเฉลี่ยน้อย

ที่	โรงเรียน	\bar{x}
ประเทศ		46.46
สพฐ.		46.00
เขตพื้นที่		44.87
1	บ้านหนองบัว(จิตพิเนิจประชาสรรค์)	38.30
2	บ้านปากคลองรวม	35.46
3	บ้านห้วยไคร้	34.64
4	บ้านตลิ่งชัน	31.37

7.5 ผลการประเมินคุณภาพผู้เรียน(NT)ชั้นประถมศึกษาปีที่3ปีการศึกษา2562 ค่าคะแนนเฉลี่ยรวมความสามารถด้านภาษาไทยโรงเรียนขนาดใหญ่พิเศษ เรียงลำดับจากค่าคะแนนเฉลี่ยมากไปหาค่าคะแนนเฉลี่ยน้อย

ที่	โรงเรียน	\bar{x}
1	อนุบาลสุโขทัย	58.42
2	อนุบาลบ้านด่านลานหอย	52.52
3	วัดคูหาสุวรรณ วันครู2504	50.23
ประเทศ		46.46
สพฐ.		46.00
เขตพื้นที่		44.87
4	บ้านเมืองเก่า"ศรีอินทราทิตย์"	41.87
5	บ้านลานกระบือ	38.16

8. ผลการประเมินคุณภาพผู้เรียน(NT) ชั้นประถมศึกษาปีที่ 3 ปีการศึกษา 2562 ค่าคะแนนเฉลี่ยความสามารถด้านคณิตศาสตร์ โรงเรียนขนาดเล็กพิเศษ โรงเรียนขนาดเล็ก โรงเรียนขนาดกลาง โรงเรียนขนาดใหญ่ และโรงเรียนขนาดใหญ่พิเศษ นำเสนอตามลำดับ ดังนี้

8.1 ผลการประเมินคุณภาพผู้เรียน (NT) ชั้นประถมศึกษาปีที่ 3 ปีการศึกษา 2562 ค่าคะแนนเฉลี่ยรวมความสามารถด้านคณิตศาสตร์ โรงเรียนขนาดเล็กพิเศษเรียงลำดับจากค่าคะแนนเฉลี่ยมากไปหาค่าคะแนนเฉลี่ยน้อย

8.2 ผลการประเมินคุณภาพผู้เรียน (NT) ชั้นประถมศึกษาปีที่ 3 ปีการศึกษา 2562 ค่าคะแนนเฉลี่ยรวมความสามารถด้านคณิตศาสตร์ โรงเรียนขนาดเล็ก เรียงลำดับจากค่าคะแนนเฉลี่ยมากไปหาค่าคะแนนเฉลี่ยน้อย

8.3 ผลการประเมินคุณภาพผู้เรียน(NT) ชั้นประถมศึกษาปีที่ 3 ปีการศึกษา 2562 ค่าคะแนนเฉลี่ยรวมความสามารถด้านคณิตศาสตร์ โรงเรียนขนาดกลาง เรียงลำดับจากค่าคะแนนเฉลี่ยมากไปหาค่าคะแนนเฉลี่ยน้อย

8.4 ผลการประเมินคุณภาพผู้เรียน(NT) ชั้นประถมศึกษาปีที่ 3 ปีการศึกษา 2562 ค่าคะแนนเฉลี่ยรวมความสามารถด้านคณิตศาสตร์ โรงเรียนขนาดใหญ่ เรียงลำดับจากค่าคะแนนเฉลี่ยมากไปหาค่าคะแนนเฉลี่ยน้อย

8.5 ผลการประเมินคุณภาพผู้เรียน(NT) ชั้นประถมศึกษาปีที่ 3 ปีการศึกษา 2562 ค่าคะแนนเฉลี่ยรวมความสามารถด้านคณิตศาสตร์ โรงเรียนขนาดใหญ่พิเศษ เรียงลำดับจากค่าคะแนนเฉลี่ยมากไปหาค่าคะแนนเฉลี่ยน้อย

8.1 ผลการประเมินคุณภาพผู้เรียน(NT) ชั้นประถมศึกษาปีที่ 3 ปีการศึกษา 2562 ค่าคะแนนเฉลี่ยรวมความสามารถด้านคณิตศาสตร์ โรงเรียนขนาดเล็กพิเศษ เรียงลำดับจากค่าคะแนนเฉลี่ยมากไปหาค่าคะแนนเฉลี่ยน้อย

ที่	โรงเรียน	\bar{x}
1	บ้านคลองปลายนา(สาขาน้ำผึ้ง)	68.00
2	บ้านคลองปลายนา	65.00
3	บ้านข่อยสองนาง	63.00
4	สามัคคีวิทยา(สหกรณ์อุปถัมภ์)	53.00
5	บ้านไฉ่บ่อ	50.40
6	บ้านมนต์คีรี	50.00
7	บ้านป่ามะม่วง	46.60
เขตพื้นที่		46.06
สพฐ.		45.64
ประเทศ		44.94
8	บ้านคลองปลายนา(สาขาน้ำผึ้ง)	68.00
9	บ้านคลองปลายนา	65.00
10	บ้านข่อยสองนาง	63.00

ที่	โรงเรียน	\bar{x}
11	วัดเซตุน	42.62
12	วัดใหม่ไทยบำรุง	40.28
13	บ้านโพธิ์หอม	38.33
14	วัดศรีเมือง	38.00
15	บ้านยางแดน	37.00
16	บ้านใหม่โพธิ์ทอง	36.14
17	วัดสงฆาราม	35.60
18	บ้านหนองตม	35.00
19	บ้านลานทอง	34.00
20	วัดหนองตาโชติ	30.25
21	บ้านสวนเหนือ(ประชาบำรุง 303)	29.00
22	บ้านโป่งแค	28.80
23	บ้านสำนัก	28.00

8.2 ผลการประเมินคุณภาพผู้เรียน(NT) ชั้นประถมศึกษาปีที่ 3 ปีการศึกษา2562 ค่าคะแนนเฉลี่ยรวมความสามารถด้านคณิตศาสตร์ โรงเรียนขนาดเล็ก เรียงลำดับจากค่าคะแนนเฉลี่ยมากไปหาค่าคะแนนเฉลี่ยน้อย

ที่	โรงเรียน	\bar{x}
1	วัดทุ่ง	72.66
2	บ้านหนองกระทุ่ม	69.00
3	บ้านเขาทองผางจับ	67.55
4	บ้านหนองสามพญา	67.20
5	บ้านวังหาด	66.20
6	บ้านดอนสำโรง	66.00
7	บ้านประดู่เฒ่า	64.09
8	บ้านหนองเสาเสียด	59.90
9	วัดยางเอน	58.80
10	บ้านน้ำลาด	58.78
11	เชิงคีรี(สุวิขานวรวิทย์)	58.50
12	บ้านลำคลองยาง	57.06
13	วัดฤทธิ์(คำหมื่นปทุมานุสรณ์)	56.66
14	อนุบาลเมืองสุโขทัย	56.33
15	บ้านยางแหลม	53.54
16	วัดเสาดิน	52.08
17	มหาตมาคานธีอนุสรณ์(น้ำตกสายรุ้ง)	51.10
18	บ้านนาสระลอย	50.92
19	บ้านปากคลอง	49.50
20	บ้านป้อมประชาชนุกูล	47.90
21	บ้านหนองบัว	47.57
22	บ้านหนองจิกตีนเนิน	47.18
23	บ้านลานเอื้อง	47.16
24	บ้านปากแคว	46.87
25	บ้านเนินพยอม	46.73
26	บ้านป่าสัก	46.16
เขตพื้นที่		46.06
27	บ้านวังแดด	46.00

ที่	โรงเรียน	\bar{x}
สพฐ.		45.64
28	วัดหนองกก	45.25
ประเทศ		44.94
29	บ้านหนองตลับ	44.07
30	บ้านวังตะคร้อ(ธนาคารกรุงเทพ5)	43.76
31	วัดปรักรัก	42.38
32	บ้านหนองจิ้ง	41.61
33	บ้านนากาหลง	40.12
34	บ้านไสยาศน์(ราษฎร์บูรณะ)	38.70
35	วัดตาลเตี้ย	38.69
36	หนองบัวเขาดิน	38.50
37	บ้านคลองไผ่งาม	38.50
38	บ้านคลองตะเข้	38.16
39	วัดดงยาง	38.00
40	บ้านเนินยาง	36.44
41	บ้านเนินประดู่	36.31
42	บ้านบางคลอง(ราษฎร์อุทิศ)	36.14
43	บ้านวังหิน	36.14
44	บ้านยางซ้าย(พรหมมาประชาสรรค์)	33.60
45	อนุบาลกงไกรลาศ(บ้านกร่าง2465)	32.83
46	วัดเต่าทอง	32.50
47	บ้านคลองน้ำเย็น	32.14
48	บ้านปากคลองเรือ(โพธิ์ไตนด)	32.12
49	บ้านหนองไม้กอง	32.00
50	หนองหญ้าปล้อง(กม.78)	31.00
51	บ้านวังวน	27.53
52	วัดดอนสักมิตรภาพที่ 231	14.50

8.3 ผลการประเมินคุณภาพผู้เรียน (NT) ปีการศึกษา 2562 ชั้นประถมศึกษาปีที่ 3 ค่าคะแนนเฉลี่ยรวมความสามารถด้านคณิตศาสตร์ โรงเรียนขนาดกลาง เรียงลำดับจากค่าคะแนนเฉลี่ยมากไปหาค่าคะแนนเฉลี่ยน้อย

ที่	โรงเรียน	\bar{x}
1	วัดจันทร์(ลอมราษฎร์บำรุง)	64.28
2	บ้านวังลึก	62.72
3	วัดมูจลินทาราม	60.43
4	วัดคู้งยาง	60.30
5	บ้านหนองมะเกลือ	58.00
6	บ้านขุนนาง	56.91
7	บ้านใหม่เจริญผล	56.66
8	บ้านด่าน	54.75
9	วัดท่าฉนวน	54.72
10	บ้านหนองเต่า	52.50
11	บ้านน้ำเรือง	51.88
12	วัดโบสถ์	51.68
13	บ้านวังขวัญ	50.15
14	บ้านวังตะคร้อ	48.47
15	บ้านบึงหญ้า	47.34
เขตพื้นที่		46.06
สพฐ.		45.64
16	บ้านวังน้ำขาว	45.36
17	วัดกกแรต	45.28
18	บ้านยางเมือง	45.11
ประเทศ		44.94
19	บ้านสามพวง(สามัคคีพิทยา)	44.64

ที่	โรงเรียน	\bar{x}
20	ศรีมหาโพธิ์(ประชาสรรค์)	44.47
21	อนุบาลศรีรีมาศ(วัดบึง)	44.31
22	ศรีศรีรีมาศวิทยา	44.00
23	บ้านกล้วย	41.93
24	บ้านกง(ราษฎร์อุทิศ)	41.73
25	บ้านดงเดือย	41.09
26	บ้านหนองตุม	40.23
27	วัดคู้งยางใหญ่	38.50
28	บ้านหนองกระดิ่ง	38.42
29	วัดปากพระ	37.35
30	บ้านบางคลอง(สามัคคีประชาคาร)	36.61
31	บ้านตะเข้ชานสามัคคีวิทยา	34.69
32	บ้านสนามบิน(ประชาศึกษา)	34.64
33	บ้านเกาะนอก(ประชานุเคราะห์)	33.70
34	บ้านน้ำพุ	30.78
35	บ้านใหม่สุขเกษม	30.20
36	วัดทางตลาด	28.88
37	บ้านวังโคนเปือย	28.66
38	บ้านวังกร่าง	28.31
39	บ้านนาเชิงคีรี	28.20
40	บ้านวังทองแดง	25.87
41	บ้านวังไทร	21.52

8.4 ผลการประเมินคุณภาพผู้เรียน(NT) ปีการศึกษา 2562 ชั้นประถมศึกษาปีที่ 3 ค่าคะแนนเฉลี่ยรวมความสามารถด้านคณิตศาสตร์ โรงเรียนขนาดใหญ่ เรียงลำดับจากค่า คะแนนเฉลี่ยมากไปหาค่าคะแนนเฉลี่ยน้อย

ที่	โรงเรียน	\bar{x}
	เขตพื้นที่	46.06
	สพฐ.	45.64
	ประเทศ	44.94
1	บ้านห้วยไคร้	37.83
2	บ้านตลิ่งชัน	35.03
3	บ้านปากคลองรวม	34.23
4	บ้านหนองบัว(จิตพิณิจประชาสรรค์)	28.70

8.5 ผลการประเมินคุณภาพผู้เรียน(NT) ชั้นประถมศึกษาปีที่ 3 ปีการศึกษา 2562 ค่าคะแนนเฉลี่ยรวมความสามารถด้านคณิตศาสตร์ โรงเรียนขนาดใหญ่พิเศษ เรียงลำดับจากค่าคะแนนเฉลี่ยมากไปหาค่าคะแนนเฉลี่ยน้อย

ที่	โรงเรียน	\bar{x}
1	อนุบาลสุโขทัย	60.44
2	วัดคุหาสุวรรณ วันครู2504	53.38
3	อนุบาลบ้านด่านลานหอย	50.47
	เขตพื้นที่	46.06
	สพฐ.	45.64
	ประเทศ	44.94
4	บ้านเมืองเก่า"ศรีอินทราทิตย์"	41.90
5	บ้านลานกระปือ	40.90